



# Air Cube Montage

**(2) Montageplatte für die  
Wand/Aufhängung AirCube**

**(1) AirCube**

**(3) Netzkabel**



**(4) Batterie**

**(6) Schrauben**

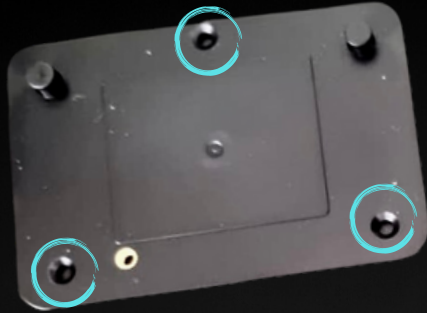
**(8) Dübel**

**(7) Schlüssel**

**(5) Sicherheitsschraube /  
Diebstahlschutz**

## Montageschritte

- 1 3 Bohrlöcher gemäss den 3 Löchern der Platte (2) an die Wand anzeichnen



- 2 Löcher bohren; mit den Dübeln (8) versehen
- 3 Platte mit den 3 Schrauben (6) an der Wand montieren
- 4 AirCube mit dem Schlüssel öffnen; Deckel abnehmen



5 AirCube mit der Batterie versehen

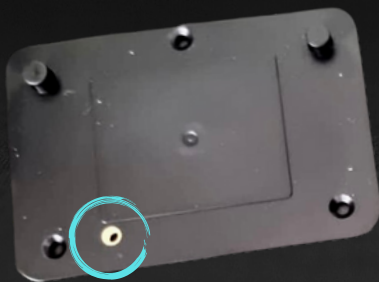


6 Gerät am kleinen Schieberegler auf 'Batterie' stellen



7 AirCube an die Wandplatte (2) hängen

8 Bei Bedarf die kleine Sicherheitsschraube (5) durch den AirCube mit der Wandplatte (2) verbinden



**9** Schutzfolie vom AirCube Deckel entfernen



**10** Deckel wieder auf den AirCube setzen

---

**Das Gerät ist nun einsatzbereit und per App steuerbar**